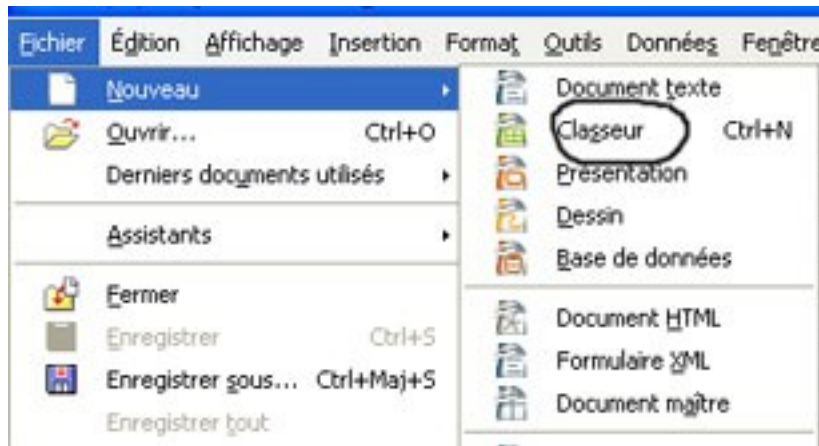


Méthode pour tracer un graphique avec Open Office

1- Ouvrir open Office

2- Dans le menu fichier, aller dans nouveau et choisir « classeur ».



3- Dans la case A1, indiquer la grandeur en abscisse et son unité entre parenthèse

4- Dans la case A2, indiquer la grandeur en ordonnées et son unité entre parenthèse

5- Insérer les données numériques en ligne:

- les abscisses dans les cases B1, C1, D1...
- les ordonnées dans les cases B2, C2, D2...

	A	B	C	D	E
1	Abscisses	valeur 1	valeur 2	Valeur 3	valeur 4
2	Ordonnées	valeur a	valeur b	valeur c	valeur d
3					

6- A l'aide de la souris, sélectionner tout le tableau en le repassant en noir

7- Cliquer sur l'icône « sélectionner un diagramme »



8- Cliquer à l'endroit où vous voulez positionner le graphique.
Une fenêtre « autoformat de diagramme » s'affiche.

9- Vérifier la validité de votre plage de données.

10- Choisir la case « première colonne comme étiquette » puis cliquer sur suivant

11- Sélectionner le type de diagramme (en général diagramme XY) puis cocher la case « données en ligne » et cliquer sur suivant

12- Sélectionner la variante (en général « uniquement symbole » ou « ligne avec symbole ») puis cliquer sur suivant

13- Si ce n'est pas déjà rempli, donner un titre au diagramme et indiquer la nature des grandeurs et unités des axes X et Y (après avoir coché les cases correspondantes).

14- Cliquer sur « créer »

15- Modifier la taille du graphique pour qu'il apparaissent clairement à l'écran

